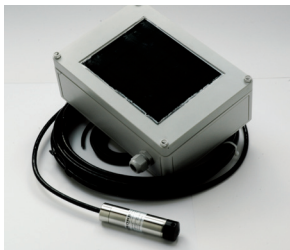


Gyllealarmen fåes i to udgaver:



Gyllealarm med integreret solcelle

plus indbyggede batterier som reserve. Monter selv.

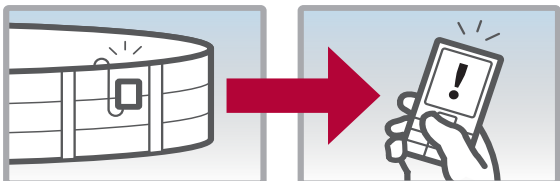


Gyllealarm til 220 V

Skal installeres af elektriker.

Sådan fungerer gyllealarmen

Gyllealarmen fra Care4all overvåger gyllestanden i beholderen og giver dig besked på SMS og/eller e-mail hvis niveauet falder eller stiger uønsket.



Gyllealarmen fra Care4all er baseret på den kendte Lommy-GPS teknologi

Care4all er en danskejet virksomhed som udvikler og servicerer avancerede GPS-sporingsystemer til overvågning af bl.a. landbrugsmasker.

Virksomheden blev etableret i 1998 og er i dag markedsledende i Danmark indenfor GPS-sporing.

Care4all servicerer en række statslige institutioner i ind- og udland med alarm- og sikkerhedssystemer samt GPS-sporing.

Gyllealarm med indbygget solcelle



Facts om Care4all gyllealarmen

Gyllealarmen måler gylleniveauet i tanken via forskellen i det atmosfæriske tryk i gylletanken og udenfor. En server overvåger hele døgnet gylleniveauet og tjekker konstant forbindelsen til styreboxen.

- Systemet sender automatisk en sms ved et fald på minimum 6 cm gylle indenfor 30 sec.
- Der afsendes også en sms ved høj gyllestand
- Abonnementsprisen er kr. 58,00 + moms pr. måned. Der afregnes pr. halve år.
- Forberedt for nye funktioner

Montering

Gyllealarmen er nem at montere og installere. Den har indbygget solcelle med batterier som backup. Gyllealarmen fåes også uden solceller. Det kræver at strømmen bliver tilsluttet af en El-installatør. Der medfølger en sensor som hænges inde i et PE-rør 20 cm fra bunden af tanken.

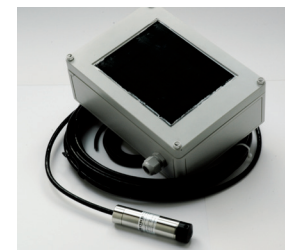
Login

Der er adgang til en server med selvvalgt log-in og egen hjemmeside.

Hjemmesiden logger alle bevægelser og registrerer tankdata. Det er også her der registreres / ændres modtagerne af sms-alarm.



Gyllealarm med monteringsæt



Gyllealarm med solceller
incl. monteringsæt

Samlet pris

Kr. 18.000,-

Excl. moms



Gyllealarm til 220V
incl. monteringsæt

Samlet pris

Kr. 12.500,-

Excl. moms

Monteringsættet indeholder:

- 4 m ø90 mm PE-rør (til føler)
- 4 rustfrie rørbøjler
- Galvaniseret tankbeslag

Tankbeslaget passer til tanke med op til 235 mm elementvægge. Alt spændes på tanken – der bores ikke huller. Styreboxen monteres efterfølgende på tankbeslaget